



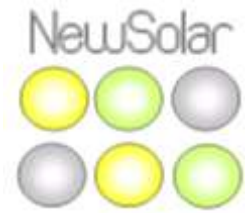
NewSolar



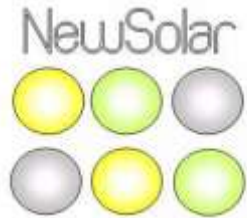
Présentation de NewSolar

**ÉNERGIE SOLAIRE PHOTOVOLTAÏQUE
ET DÉVELOPPEMENT DURABLE**

PRÉSENTATION DU GROUPE



- Le **Groupement NewSolar SAS – CIEC Engineering S.A.** dispose de l'expertise de 300 personnes du domaine de l'ingénierie solaire et de la construction d'ouvrages complexes



- **NewSolar SAS** : Chef de file développement photovoltaïque

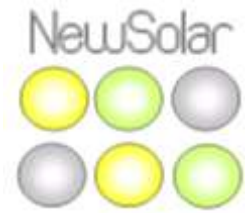


- **CIEC Engineering S.A.** : Bureau d'étude, d'ingénierie et de construction



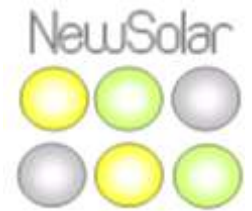
- **SunRay Group** : Société de financement, d'opération et de maintenance de centrales solaires au sol de grande puissance (jusqu'à 100 MWc)

PRÉSENTATION DU GROUPE



- SAS à capital variable de 600K€ disposant d'actionnaires solides :
 - **CIEC ENGINEERING** : capital 3 M€, CA 31 M€
 - **SYRA CONSEILS PATRIMOINE**
 - **PRIM' & PROPER**
 - **FINANCIERE PERREIRE** : fonds dédié EN de 24 M€, disposant d'actionnaires et de partenaires tels que :
 - **SUNRAY/SR Fonds Européen(Private Equity) 210 M\$**
 - **SOLARFI capital de 10 M€**
 - Partenariat avec les leaders du secteur :
 - **Suntech, SUNPOWER, Schüco, Ineo, Bouygues , ETDE, Phoenix Solar, Conergy, Solarworld, Schneider, SMA , Siemens...**

NOS ACTIVITÉS PHOTOVOLTAÏQUES

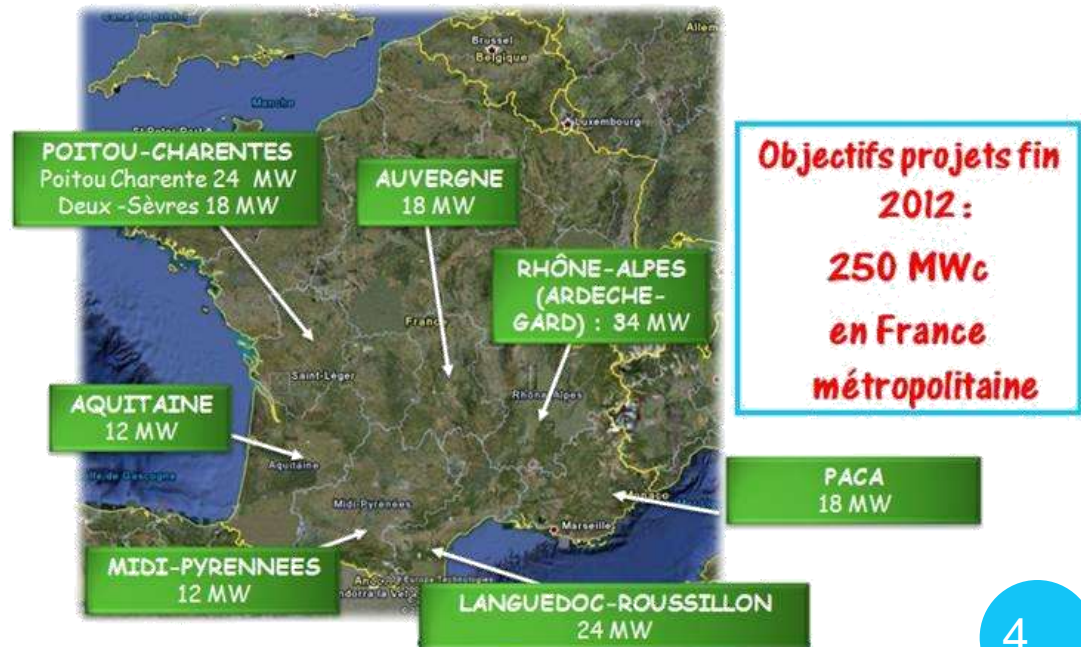


➤ Photovoltaïque

- Solutions clés en main pour parc au sol ou toiture :
 - Etudes techniques, administratives, environnementales et juridiques
 - Choix des composants et des sous-systèmes
 - Financement
 - Construction et installation
 - Raccordement et exploitation
 - Maintenance et surveillance
 - Démantèlement et recyclage

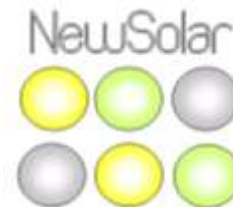


NewSolar effectue une analyse comparative des technologies et solutions solaires.



LE PHOTOVOLTAÏQUE EN FRANCE

QUELQUES CHIFFRES CLÉS

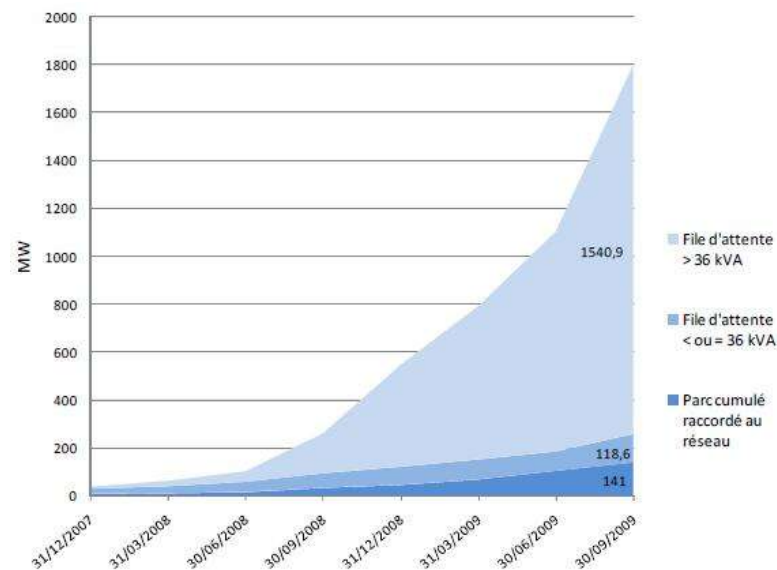


- Une puissance raccordée au réseau en augmentation rapide, bien qu'inégalement répartie sur le territoire

	01/01/08	30/09/08	31/03/09	30/06/09	30/09/09
Puissance totale du parc PV raccordé au réseau en métropole	13,7 MW	36,7 MW	70 MW	106 MW	141 MW
Puissance totale du parc PV raccordé au réseau en outre-mer et Corse			23 MW	29 MW	34 MW
Production sur une année				140 GWh	190 GWh



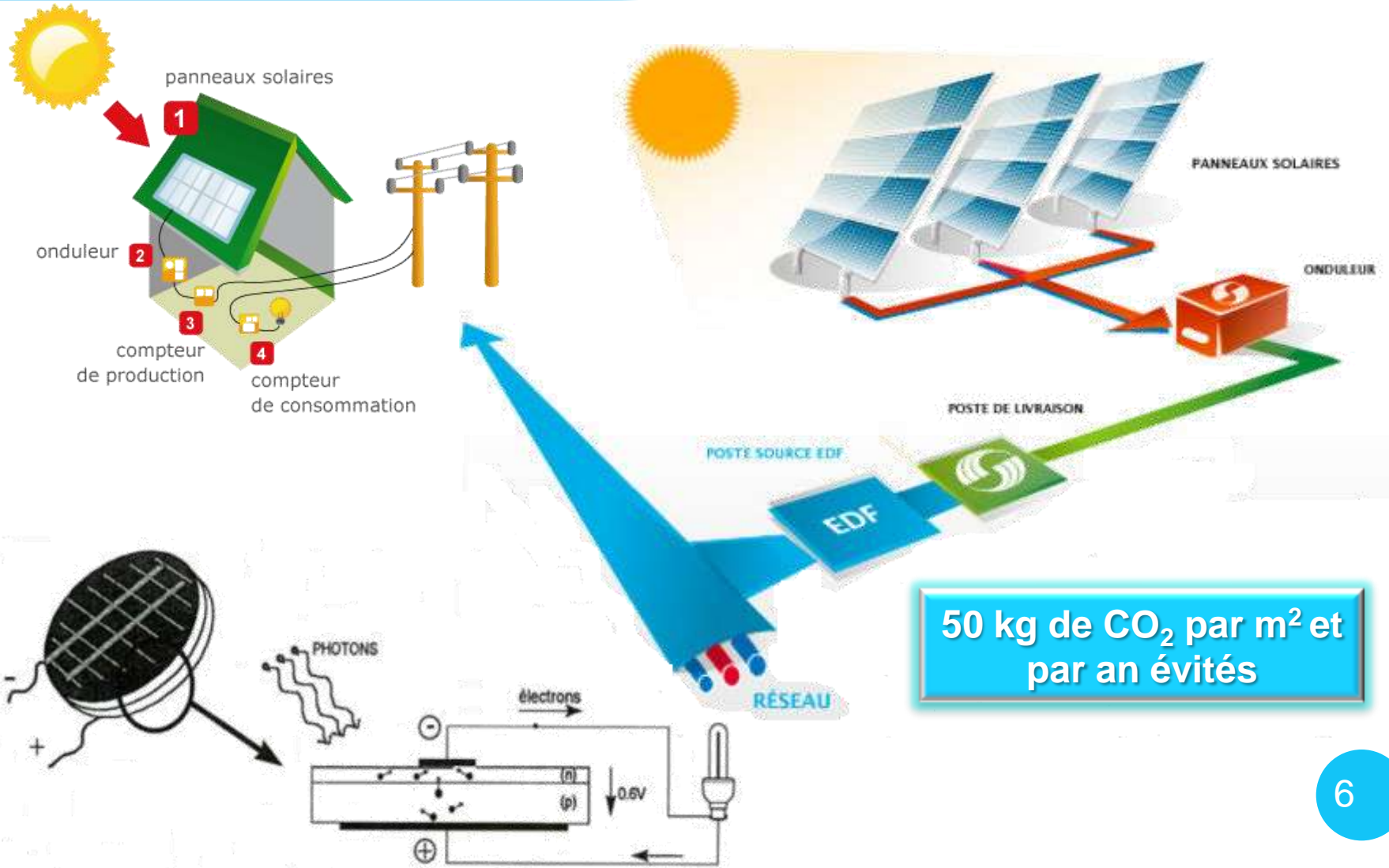
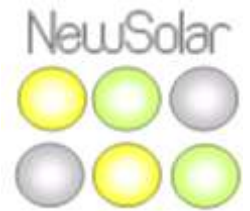
Parc photovoltaïque raccordé au réseau au 30/09/2009
(Source : SER-SOLER, d'après ERDF, EDF-SEI)



Evolution de la répartition de la file d'attente en MW (France métropolitaine)
(Source : SER-SOLER, d'après ERDF)

LE PHOTOVOLTAÏQUE

PRINCIPE DE FONCTIONNEMENT



50 kg de CO₂ par m² et par an évités

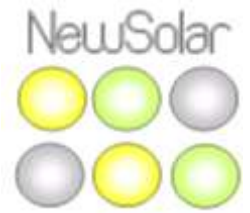
DEUX SOLUTIONS PAYSAGERE : FIXE OU TRACKER

- Tracker : suivi du solaire au cours de la journée système lesté sans toucher au sous sol
(1 MWc pour 3,5 hectares)



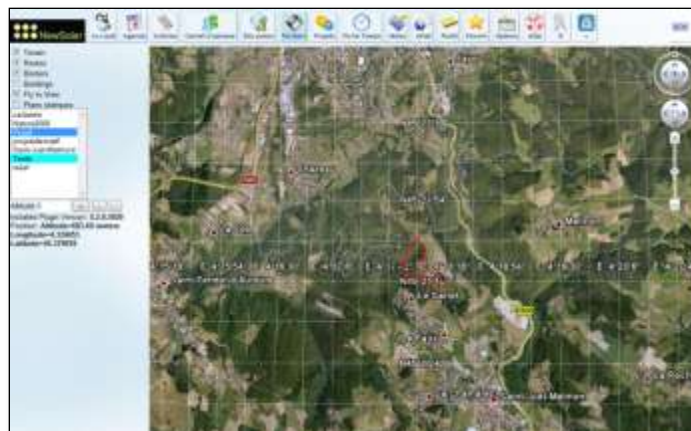
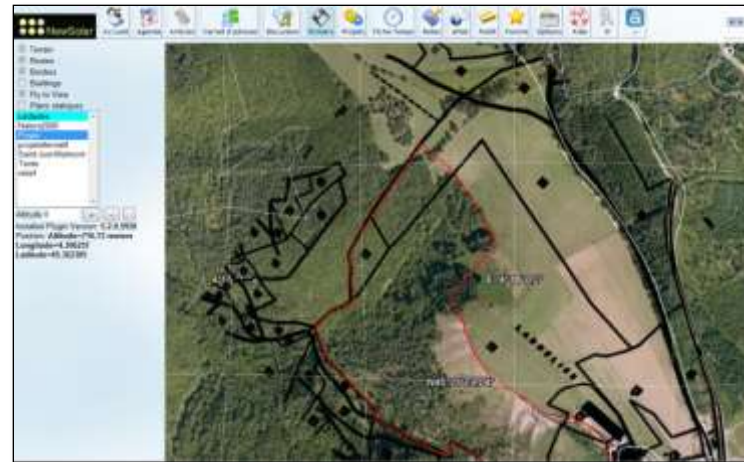
- Fixe : installation de panneaux fixes sur des structures porteuses
(1 MWc pour 2 hectares)

LE DÉROULEMENT D'UN PROJET

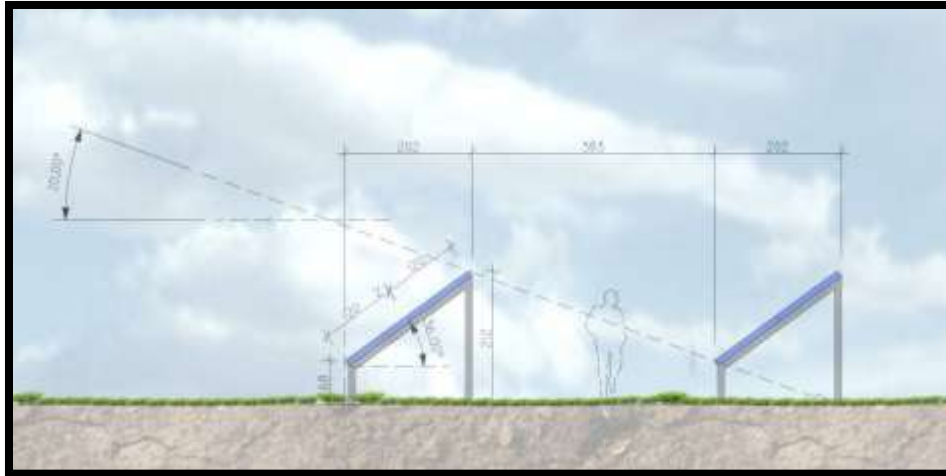


LE PROJET DE SAINT-LÉGER

- Présentation du projet interactive sous le logiciel de gestion SIG NewSolar



DONNÉES GÉNÉRALES DE L'INSTALLATION



- > Création de près de 80 emplois prévue dans le domaine de l'ingénierie solaire, d'ici 2 à 3 ans ;
- > Formation d'installateurs solaires pour kits individuel, formation QUALISOL, Centre de formation CFAS
- > Animation d'un réseau de PME du secteur solaire et énergétique, environnement (couvreurs, étancheurs, installateurs, développeurs)

> Puissance installée	10/12 MWc
> Surface nécessaire à la mise en place	23 hectares
> Irradiation théorique annuelle plan capteur	1 140 KWh/KWc
> Énergie produite	12 400 MWh/an
> Rendement système	10%
> Taux de puissance	86%
> Émission CO ² évitée	1 215 tonnes/an
> Équivalent besoins électriques par foyer moyen	4 860

Saint-Léger premier village de Poitou Charente à énergie positive

MISE EN VALEUR DU SITE ET DE LA COMMUNE DE SAINT-LÉGER DANS LE PROJET

Aire d'accueil, point de vue



Masque paysager



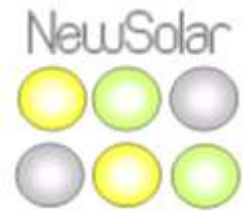
Chemin d'accès



Poste de livraison



PRISE EN COMPTE DES PARAMÈTRES ENVIRONNEMENTAUX



➤ Réalisation d'études d'impacts environnementales

- Prise en compte des paramètres faunistiques et floristiques ;
- Prise en compte des paramètres historiques, architecturaux et paysagers ;
- Prise en compte des paramètres globaux sur les cas particuliers des terrains classés ou à proximité (Natura 2000 par exemple).

CONTACTS



DAVID ANKRI - DIRECTEUR DES OPÉRATIONS

PORTABLE : +33 (0)6 98 92 05 55

MAIL : ANKRID@NEWSOLAR.FR

MICKAEL LAJEUNESSE – CHEF DE PROJET

TÉLÉPHONE : 09 51 12 05 18

MAIL : MLAJEUNESSE@NEWSOLAR.FR